

ANALYSER VOS DONNEES N'EST PLUS UN DEFI



Au sein de toute entreprise, des départements clés tels que - Marketing, RH, Comptabilité, Production - sont amenés à analyser leurs données. Il s'avère que ces données sont parfois confinées dans leur département respectif et que la production de rapports informatisés qui en résulte est multipliée par les différentes vues (Dimensions) ainsi que les indicateurs (KPI) que l'on désire représenter. Bien que, depuis de nombreuses années, la BI (Business Intelligence) via sa méthodologie OLAP (Online Analytical Processing) se veut la solution à la création d'entrepôts de données (Datawarehouse) qui permet d'avoir une vue consolidée des données avec des relations multi-hiérarchique entre ces données permettant une analyse multidimensionnelle de ces dernières. Coûteux en ressources projets et matériel serveur (Processeur, Espace disque, Mémoire) et complexe à mettre en œuvre, le modèle multidimensionnel qui doit permettre de créer une base de données, dans le jargon - le cube - est une production qui crée un couplage fort entre informaticiens et analystes métier

(business analyst) car chaque nouvelle question sur des données (association) doit être intégrée dans les hiérarchies correspondantes et le cube doit être recréé.

Votre système d'information (MIS) met à disposition de vos équipes des rapports (Reporting), en automatise leur génération, les convertit en PDF et les envoie par Email. Mais il vous manque un outil capable d'extraire, de transformer et de charger (ETL) vos données de manière rapide, fiable et en déterminant les associations entre ces données, en quelques clics de souris. C'est le côté novateur apporté par un outil BI du nom de QlikView, il faut le voir pour le croire, qui selon une étude récente du Gartner Group intervient en tant que Leader dans le domaine de la BI d'une nouvelle génération car avec une connotation Business Discovering. Vos architectures BI existantes peuvent très bien cohabiter en parallèle à l'approche BI avec Business Discovering mais pourront être progressivement migrées vers QlikView.



La méthode OLAP originelle a été transposée et complétée lors de la création de l'outil QlikView de l'éditeur QlikTek qui par quelques « Qlik » vous permet de créer un nuage de données (Datacloud) dont les liens entre ces données est associatif. Un « Qlik » sur une donnée est sélectionnée en vert et toutes les données associées correspondantes sont affichées en blanc, toutes les données non associées sont affichées en gris, dans ce dernier cas cela permet d'arriver rapidement sur les goulets d'étranglement (Gap) de votre activité.

La BI adresse toujours les mêmes objectifs, à savoir l'aide à la prise de décisions, encore faut-il prendre les bonnes décisions car chaque décideur se trouve souvent seul face aux données. Avec l'avènement des réseaux associatifs tels que Twitter, Facebook, il est devenu nécessaire que le système d'information permette aussi à chaque intervenant en tant qu'utilisateur de découvrir soit même les données (Business Discovering) et d'échanger (Sharing) ses découvertes avec les autres acteurs clés de l'entreprise (collaborateurs, hiérarchie, partenaires) au sein de la plate-forme BI QlikView qui s'intègre avec les outils de collaboration de Microsoft SharePoint. Ainsi tout utilisateur impliqué dans le processus décisionnel peut échanger avec les autres sur toute donnée.

Vous avez des données, il faut les valoriser, les capitaliser pour en découvrir leur sens et leurs associations et échanger sur la performance des indicateurs (KPI) considérés, ce faisant vous contribuez à l'amélioration de la performance de votre activité - Business Performance (BPM).

PSOFT-IT

Compétences

- Approche analytique des données
- Développement de Cockpit
- Production des tableaux de bords
- Automatisations, scripting

Prestations

- Cahier des charges, spécifications
- Installation, reprise des données
- Gestion complète du projet
- Formation

Niveau de service

- Ecoute
- Disponibilité
- Rapidité, Efficacité
- Suivi, Roll-out

QLIKVIEW 6 EN BREF



Gestion des coûts maîtrisée

- Coût de possession
- Délai de mise en place
- Ressources machines réduites car les données sont chargées en mémoire



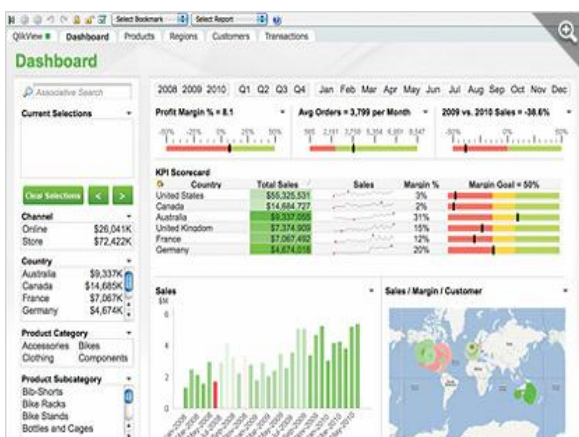
Retour sur investissement immédiat

- Informations disponibles en quelques « Qlik »
- Temps de réponse quasi instantanés (5 secondes), volumes de données importants



Extraction et chargement des données de différentes sources hétérogènes

- **ERP**
Avaloq, Olympic, Informatica, Peregrine, SAP, Sesam
- **Bases de données**
MySQL, SqlServer, Oracle
Et toute autre base accessible au travers d'un pilote ODBC
- **Fichiers plats**
CSV, Textes



Marque une innovation en terme de conception face aux approches traditionnelles d'analyse des données regroupées sous le terme Business Intelligence et sa méthode Olap.



Délivre un résultat et valeur ajoutée immédiats à votre activité.



Réagit instantanément à vos questions car un modèle associatif est construit automatiquement à chaque chargement de données par le moteur d'inférence directement en mémoire.

N'attendez plus, créez rapidement vos Cockpit, tableaux de bords par simple « Qlik » après avoir chargé vos différentes sources de données en mémoire ! Dans QlikView !

Vos Cockpit et tableaux de bord sont accessibles quel que soit le périphérique de façon sécurisée !



Desktop, Iphone, Ipad.
APPLE iOS, Android,
Blackberry et Smartphones.

*Workshop/démonstration du produit
contactez-nous !*

PSOFT-IT
Management & Software

Patrick Schmid
Route du Centre 17
1723 Marly
Mobile 078 919.47.21 - info@psoft-it.net